

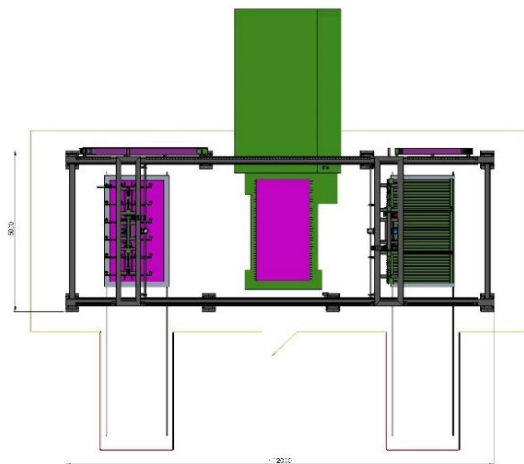
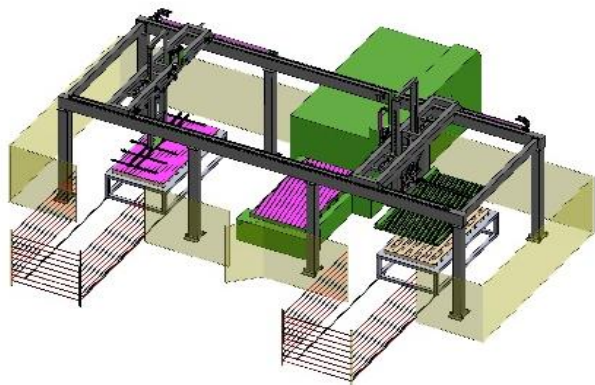


## CELLA DI CARICO E SCARICO LASER

Art. CSLA-S

Dimensione max. pezzo: 1500 x 3000 mm

Spessore max: 5 mm



STAZIONE	DESCRIZIONE STAZIONE	Q.TÀ	PREZZO
00	Sviluppo layout, progettazione sistema	1	
10	Portale cartesiano	1	
20	Carri verticali	2	
30	Forca senza cinghia	1	
40	Sistema di presa lamiera vergine	1	
50	Banchi fissi di carico e scarico	2	
100	Impianto elettrico e pneumatico	1	
110	Protezioni	1	
120	Montaggio sottogruppi	1	
130	Prove e Collaudo in Sistec	1	
<b>SUB-TOTALE, EX-WORKS</b>			<b>€ 134,000.00 + IVA</b>

STAZIONE	OPTIONAL	Q.TÀ	PREZZO
50	Carri motorizzati carico/scarico	2	€ 21,000.00 + IVA
30	Differenza per forca con cinghia	1	€ 13,000.00 + IVA

STAZIONE	ESCLUSIONI
00	Programmazione di gestione impianto
140	Installazione, cablaggio e avviamento